



**КОМИТЕТ ИМУЩЕСТВЕННЫХ ОТНОШЕНИЙ
АДМИНИСТРАЦИИ ПЕРМСКОГО МУНИЦИПАЛЬНОГО РАЙОНА**

РАСПОРЯЖЕНИЕ

03.08.2022

№ 3182

**О внесении изменений в
распоряжение комитета
имущественных отношений
администрации Пермского
муниципального района
от 12.04.2022 № 1382
«Об установлении
публичного сервитута на часть
земельных участков»**

В соответствии с Федеральным законом от 25.10.2001 № 137-ФЗ «О введении в действие Земельного кодекса Российской Федерации», пп. 5.5.3 п. 5.5 разд. 5 Положения о комитете имущественных отношений администрации Пермского муниципального района, утвержденного решением Земского Собрания Пермского муниципального района Пермского края от 22.12.2016 № 178, на основании ходатайства открытого акционерного общества «Межрегиональная распределительная сетевая компания Урала» (ИНН 6671163413, ОГРН 1056604000970) (далее - ОАО «МРСК Урала») от 06.07.2022 № 6049:

1. Внести в распоряжение Комитета имущественных отношений администрации Пермского муниципального района от 12.04.2022 № 1382 «Об установлении публичного сервитута на часть земельных участков» следующее изменение:

1.1. Пункт 1 читать в новой редакции: «1. Установить в интересах ОАО «МРСК Урала» публичный сервитут общей площадью 8225 кв.м. на часть земельных участков:

- с кадастровым номером 59:32:3250001:1835, расположенный по адресу: Пермский край, Пермский район, Култаевское с/п, с. Нижние Муллы;

- с кадастровым номером 59:32:3250001:1839, расположенный по адресу: Пермский край, Пермский район, Култаевское с/п, с. Нижние Муллы, ул. Нагорная, 24;

- с кадастровым номером 59:32:1320002:1015, расположенный по адресу: Пермский край, Пермский район, Култаевское с/п, с. Нижние Муллы, ул. Нагорная, з/у 25;

- с кадастровым номером 59:32:1320002:1068, расположенный по адресу: Пермский край, Пермский район, Култаевское с/п, с. Нижние Муллы, ул. Полевая;

- с кадастровым номером 59:32:1320002:1100, расположенный по адресу: Пермский край, Пермский район, Култаевское с/п, с. Нижние Муллы, ул. Полевая, з/у 8;

- с кадастровым номером 59:32:1320002:144, расположенный по адресу: Пермский край, Пермский район, Култаевское с/п, с. Нижние Муллы, поз. 134;

- с кадастровым номером 59:32:1320002:1936, расположенный по адресу: Пермский край, Пермский район, Култаевское с/п, с. Нижние Муллы, ул. Полевая;

- с кадастровым номером 59:32:1320002:1954, расположенный по адресу: Пермский край, Пермский район, Култаевское с/п, с. Нижние Муллы, ул. Нагорная;

- с кадастровым номером 59:32:1320002:2206, расположенный по адресу: Пермский край, Пермский район, Култаевское с/п, с. Нижние Муллы, ул. Полевая;

- с кадастровым номером 59:32:1320002:2245, расположенный по адресу: Пермский край, Пермский район, Култаевское с/п, с. Нижние Муллы, в районе д. Ежи;

- с кадастровым номером 59:32:1320002:233, расположенный по адресу: Пермский край, Пермский район, Култаевское с/п, с. Нижние Муллы, ул. Нагорная, 22;

- с кадастровым номером 59:32:1320002:238, расположенный по адресу: Пермский край, Пермский район, Култаевское с/п, с. Нижние Муллы, ул. Полевая, 25;

- с кадастровым номером 59:32:1320002:244, расположенный по адресу: Пермский край, Пермский район, Култаевское с/п, с. Нижние Муллы, ул. Полевая, з/у 10;

- с кадастровым номером 59:32:1320002:249, расположенный по адресу: Пермский край, Пермский район, Култаевское с/п, с. Нижние Муллы, ул. Полевая, 17;

- с кадастровым номером 59:32:1320002:334, расположенный по адресу: Пермский край, Пермский район, Култаевское с/п, с. Нижние Муллы, ул. Полевая, 23;

- с кадастровым номером 59:32:1320002:339, расположенный по адресу: Пермский край, Пермский район, Култаевское с/п, с. Нижние Муллы, ул. Полевая, 14;

- с кадастровым номером 59:32:1320002:341, расположенный по адресу: Пермский край, Пермский район, Култаевское с/п, с. Нижние Муллы, ул. Полевая, 18;
- с кадастровым номером 59:32:1320002:352, расположенный по адресу: Пермский край, Пермский район, Култаевское с/п, с. Нижние Муллы, ул. Нагорная, 21;
- с кадастровым номером 59:32:1430001:1015, расположенный по адресу: Пермский край, Пермский район, Култаевское с/п, д. Усть-Тары, ул. Подлесная, 6;
- с кадастровым номером 59:32:1430001:1046, расположенный по адресу: Пермский край, Пермский район, Култаевское с/п, д. Усть-Тары, ул. Подлесная, 2;
- с кадастровым номером 59:32:1430001:112, расположенный по адресу: Пермский край, Пермский район, Култаевское с/п, д. Усть-Тары, поз. 49;
- с кадастровым номером 59:32:1430001:1125, расположенный по адресу: Пермский край, Пермский район, Култаевское с/п, д. Усть-Тары, ул. Подлесная, 9;
- с кадастровым номером 59:32:1430001:129, расположенный по адресу: Пермский край, Пермский район, Култаевское с/п, д. Усть-Тары, ул. Подлесная, 5;
- с кадастровым номером 59:32:1430001:1410, расположенный по адресу: Пермский край, Пермский район, Култаевское с/п, д. Усть-Тары;
- с кадастровым номером 59:32:1430001:1479, расположенный по адресу: Пермский край, Пермский район, Култаевское с/п, д. Усть-Тары, ул. Подлесная, 13;
- с кадастровым номером 59:32:1430001:172, расположенный по адресу: Пермский край, Пермский район, Култаевское с/п, д. Усть-Тары, ул. 1-я Насосная;
- с кадастровым номером 59:32:1430001:204, расположенный по адресу: Пермский край, Пермский район, Култаевское с/п, д. Усть-Тары, ул. Подлесная, 4;
- с кадастровым номером 59:32:1430001:205, расположенный по адресу: Пермский край, Пермский район, Култаевское с/п, д. Усть-Тары, ул. Подлесная, 4а;
- с кадастровым номером 59:32:0000000:13392, расположенный по адресу: Пермский край, Пермский район, Култаевское с/п, с. Нижние Муллы, ул. Уральская;
- с кадастровым номером 59:32:0680001:10420, расположенный по адресу: Пермский край, Пермский район, Култаевское с/п, с. Култаево, ул. Строителей, з/у 4;
- с кадастровым номером 59:32:0680001:11631, расположенный по адресу: Пермский край, Пермский район, Култаевское с/п, с. Култаево, ул. Строителей;
- с кадастровым номером 59:32:0680001:2664, расположенный по адресу: Пермский край, Пермский район, Култаевское с/п, с. Култаево, ул. Романа Кашина, 107а;
- с кадастровым номером 59:32:0680001:2801, расположенный по адресу: Пермский край, Пермский район, Култаевское с/п, с. Култаево, ул. Строителей, 5а;

- с кадастровым номером 59:32:0680001:2976, расположенный по адресу: Пермский край, Пермский район, Култаевское с/п, с. Култаево, ул. Строителей, з/у 10;

- с кадастровым номером 59:32:0680001:2979, расположенный по адресу: Пермский край, Пермский район, Култаевское с/п, с. Култаево, ул. Строителей, 6;

- с кадастровым номером 59:32:0680001:3365, расположенный по адресу: Пермский край, Пермский район, Култаевское с/п, с. Култаево, ул. Строителей, 3-1;

- с кадастровым номером 59:32:0680001:3378, расположенный по адресу: Пермский край, Пермский район, Култаевское с/п, с. Култаево;

- с кадастровым номером 59:32:0680001:3701, расположенный по адресу: Пермский край, Пермский район, Култаевское с/п, с. Култаево, ул. Строителей, 2;

- с кадастровым номером 59:32:0680001:611, расположенный по адресу: Пермский край, Пермский район, Култаевское с/п, с. Култаево, ул. Строителей, 1;

- с кадастровым номером 59:32:0680001:8693, расположенный по адресу: Пермский край, Пермский район, Култаевское с/п, с. Култаево, ул. Строителей;

- с кадастровым номером 59:32:0680001:9097, расположенный по адресу: Пермский край, Пермский район, Култаевское с/п, с. Култаево;

- с кадастровым номером 59:32:0000000:9271, расположенный по адресу: Пермский край, Пермский район, Култаевское с/п, с. Нижние Муллы.

Цель: Для размещения объекта электросетевого хозяйства «ВЛ-0,4 кВ Ф. 1 от ТП-47327, ВЛ-0,4 кВ Ф.1 от ТП-43253».

Срок: 49 лет.».

1.2. Приложение к распоряжению № 1382 от 12.04.2022 изложить в новой редакции согласно приложения к настоящему распоряжению.

2. Настоящее распоряжение вступает в силу со дня его подписания.

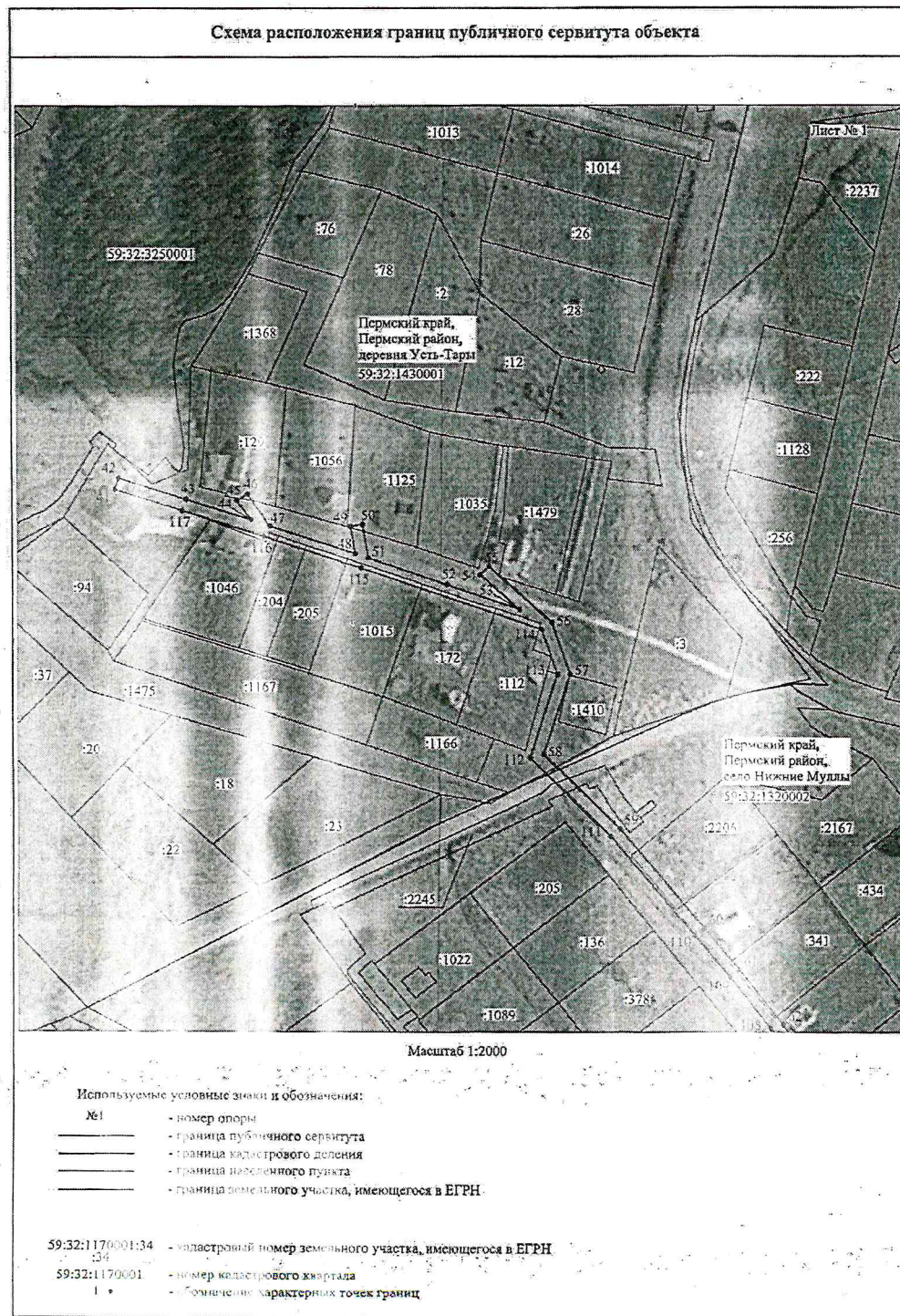
3. Контроль исполнения настоящего распоряжения оставляю за собой.

Председатель комитета

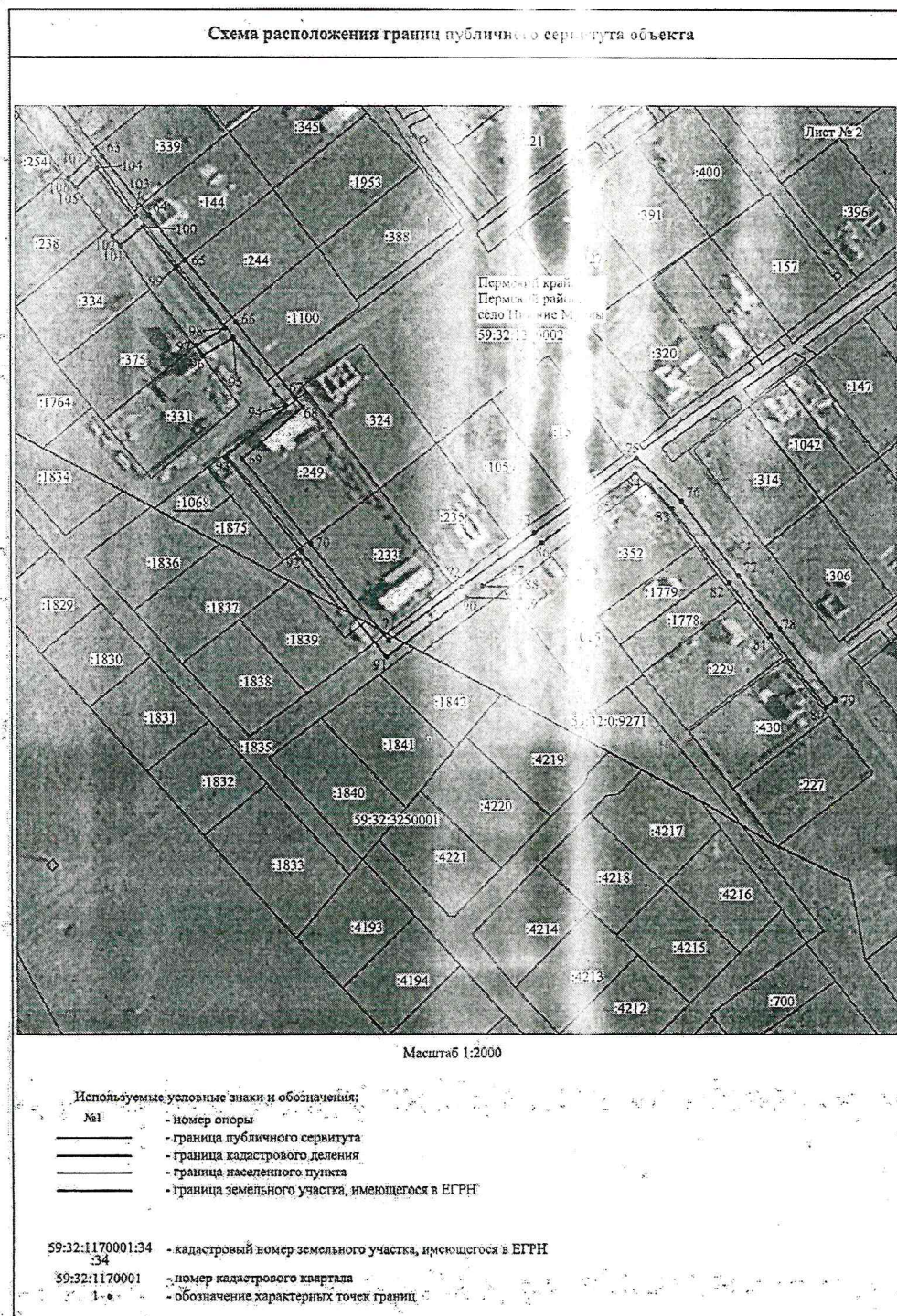


Д.В. Ракицкий

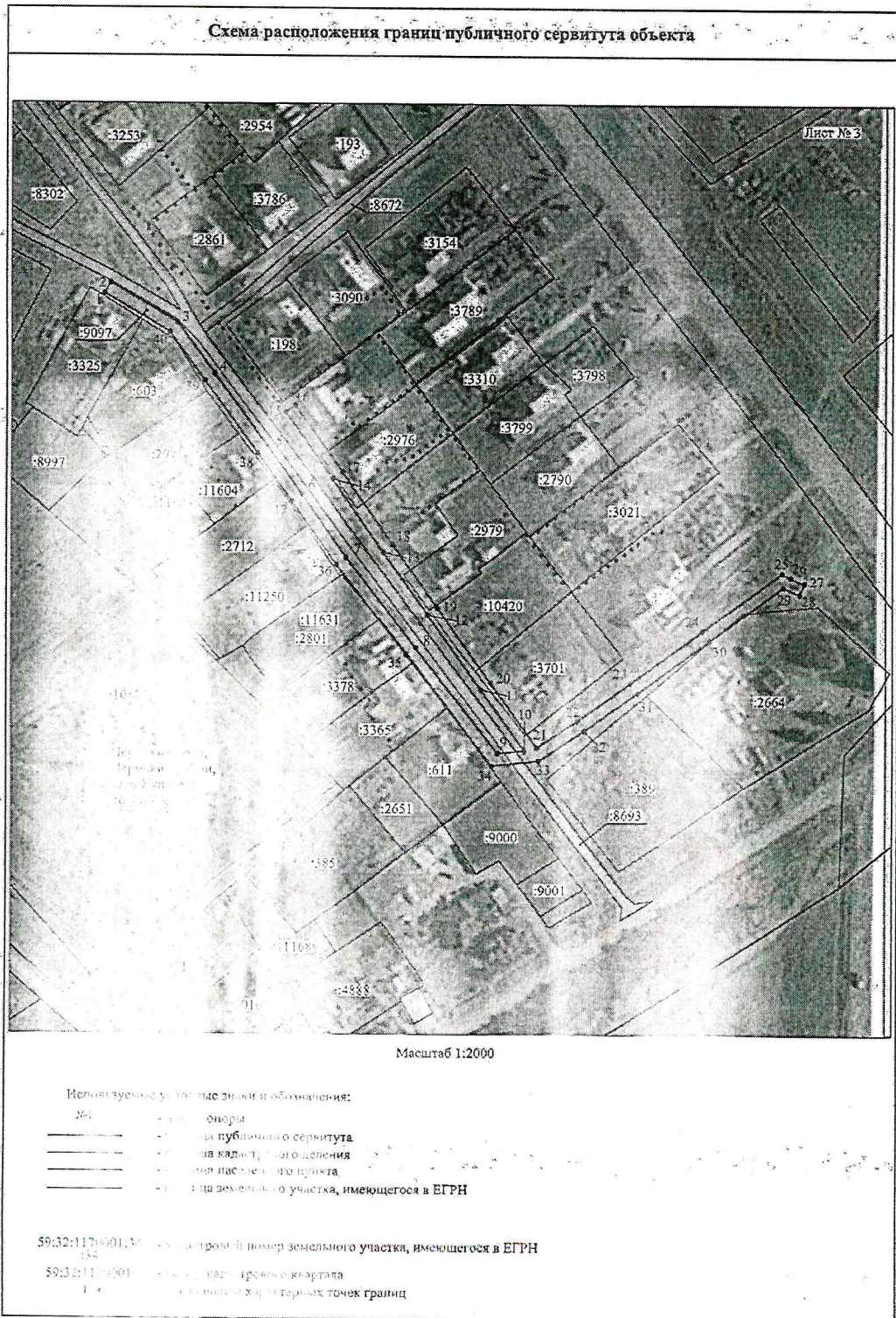
Приложение № 1
к распоряжению
комитета имущественных
отношений администрации
Пермского муниципального района
от 03.08.2022 № 3182



Приложение № 2
к распоряжению
комитета имущественных
отношений администрации
Пермского муниципального района
от 03.08.2022 № 3182



Приложение № 3
к распоряжению
комитета имущественных
отношений администрации
Пермского муниципального района
от 03.08.2022 № 3182



Приложение № 4
к распоряжению
комитета имущественных
отношений администрации
Пермского муниципального района
от 03.08.2022 № 3182

ОПИСАНИЕ МЕСТОПОЛОЖЕНИЯ ГРАНИЦ

Публичный сервитут для размещения объекта электросетевого хозяйства «ВЛ-0,4КВ Ф.1 от ТП-47327, ВЛ-0,4КВ Ф.1 от ТП-43253»

(наименование объекта, местоположение границ которого описано (далее - объект))

Раздел 1

Сведения об объекте		
№ п/п	Характеристики объекта	Описание характеристик
1	2	3
1	Местоположение объекта	Пермский край, Пермский район
2	Площадь объекта +/- величина погрешности определения площади (Р +/- Дельта Р)	8225 кв.м ± 18 кв.м
3	Иные характеристики объекта	Публичный сервитут для размещения объекта электросетевого хозяйства «ВЛ-0,4КВ Ф.1 от ТП-47327, ВЛ-0,4КВ Ф.1 от ТП-43253» на срок 49 лет

Приложение № 5
к распоряжению
комитета имущественных
отношений администрации
Пермского муниципального района
от 03.08.2022 № 3182

Раздел 2

Сведения о местоположении границ объекта					
1. Система координат МСК-59, зона 2					
2. Сведения о характерных точках границ объекта					
Обозначение характерных точек границ	Координаты, м		Метод определения координат характерной точки	Средняя квадратическая погрешность положения характерной точки (M), м	Описание обозначения точки на местности (при наличии)
	X	Y			
1	2	3	4	5	6
Зона1(1)	-	-	-	-	-
1	504451.89	2212605.75	Метод спутниковых геодезических измерений (определений)	0.10	-
2	504456.20	2212608.29	Метод спутниковых геодезических измерений (определений)	0.10	-
3	504439.86	2212636.00	Метод спутниковых геодезических измерений (определений)	0.10	-
4	504418.82	2212651.05	Метод спутниковых геодезических измерений (определений)	0.10	-
5	504387.96	2212673.12	Метод спутниковых геодезических измерений (определений)	0.10	-
6	504368.27	2212687.21	Метод спутниковых геодезических измерений (определений)	0.10	-
7	504342.42	2212705.69	Метод спутниковых геодезических измерений (определений)	0.10	-
8	504304.66	2212734.79	Метод спутниковых геодезических измерений (определений)	0.10	-
9	504260.36	2212768.95	Метод спутниковых геодезических измерений (определений)	0.10	-
10	504261.40	2212780.19	Метод спутниковых геодезических измерений (определений)	0.10	-
11	504287.01	2212762.07	Метод спутниковых геодезических измерений (определений)	0.10	-
12	504318.13	2212740.04	Метод спутниковых геодезических измерений (определений)	0.10	-
13	504344.78	2212721.18	Метод спутниковых геодезических измерений (определений)	0.10	-
14	504374.59	2212700.09	Метод спутниковых геодезических измерений (определений)	0.10	-
15	504402.51	2212680.34	Метод спутниковых геодезических измерений (определений)	0.10	-
16	504405.38	2212684.43	Метод спутниковых геодезических измерений (определений)	0.10	-
17	504377.47	2212704.17	Метод спутниковых геодезических измерений (определений)	0.10	-
18	504347.67	2212725.26	Метод спутниковых геодезических измерений (определений)	0.10	-
19	504321.02	2212744.12	Метод спутниковых геодезических измерений (определений)	0.10	-
20	504289.90	2212766.15	Метод спутниковых геодезических измерений (определений)	0.10	-
21	504262.78	2212785.42	Метод спутниковых геодезических измерений (определений)	0.10	-
22	504273.81	2212802.13	Метод спутниковых геодезических измерений (определений)	0.10	-
23	504289.91	2212823.97	Метод спутниковых геодезических измерений (определений)	0.10	-
24	504311.74	2212853.60	Метод спутниковых геодезических измерений (определений)	0.10	-
25	504336.10	2212886.67	Метод спутниковых геодезических измерений (определений)	0.10	-

Приложение № 6
к распоряжению
комитета имущественных
отношений администрации
Пермского муниципального района
от 03.08.2022 № 3182

26	504334.46	2212890.29	Метод спутниковых геодезических измерений (определений)	0.10	-
27	504331.99	2212896.16	Метод спутниковых геодезических измерений (определений)	0.10	-
28	504327.39	2212894.23	Метод спутниковых геодезических измерений (определений)	0.10	-
29	504330.34	2212887.27	Метод спутниковых геодезических измерений (определений)	0.10	-
30	504307.71	2212856.58	Метод спутниковых геодезических измерений (определений)	0.10	-
31	504285.88	2212826.94	Метод спутниковых геодезических измерений (определений)	0.10	-
32	504269.71	2212805.00	Метод спутниковых геодезических измерений (определений)	0.10	-
33	504257.22	2212786.12	Метод спутниковых геодезических измерений (определений)	0.10	-
34	504255.13	2212766.67	Метод спутниковых геодезических измерений (определений)	0.10	-
35	504301.61	2212730.83	Метод спутниковых геодезических измерений (определений)	0.10	-
36	504339.44	2212701.68	Метод спутниковых геодезических измерений (определений)	0.10	-
37	504365.36	2212683.13	Метод спутниковых геодезических измерений (определений)	0.10	-
38	504385.05	2212669.05	Метод спутниковых геодезических измерений (определений)	0.10	-
39	504415.91	2212646.98	Метод спутниковых геодезических измерений (определений)	0.10	-
40	504436.09	2212632.54	Метод спутниковых геодезических измерений (определений)	0.10	-
1	504451.89	2212605.75	Метод спутниковых геодезических измерений (определений)	0.10	-
Зона1(2)	-	-	-	-	-
41	509013.19	2209130.75	Метод спутниковых геодезических измерений (определений)	0.10	-
42	509017.95	2209132.29	Метод спутниковых геодезических измерений (определений)	0.10	-
43	509009.05	2209159.77	Метод спутниковых геодезических измерений (определений)	0.10	-
44	509000.47	2209186.43	Метод спутниковых геодезических измерений (определений)	0.10	-
45	509008.60	2209180.69	Метод спутниковых геодезических измерений (определений)	0.10	-
46	509011.28	2209184.91	Метод спутниковых геодезических измерений (определений)	0.10	-
47	508997.93	2209194.06	Метод спутниковых геодезических измерений (определений)	0.10	-
48	508986.28	2209229.33	Метод спутниковых геодезических измерений (определений)	0.10	-
49	508997.68	2209227.39	Метод спутниковых геодезических измерений (определений)	0.10	-
50	508998.51	2209232.32	Метод спутниковых геодезических измерений (определений)	0.10	-
51	508984.45	2209234.75	Метод спутниковых геодезических измерений (определений)	0.10	-
52	508973.09	2209267.34	Метод спутниковых геодезических измерений (определений)	0.10	-
53	508962.56	2209297.53	Метод спутниковых геодезических измерений (определений)	0.10	-
54	508977.21	2209281.26	Метод спутниковых геодезических измерений (определений)	0.10	-
55	508980.72	2209284.83	Метод спутниковых геодезических измерений (определений)	0.10	-
56	508957.22	2209310.91	Метод спутниковых геодезических измерений (определений)	0.10	-
57	508935.37	2209318.40	Метод спутниковых геодезических измерений (определений)	0.10	-
58	508901.98	2209307.38	Метод спутниковых геодезических измерений (определений)	0.10	-

Приложение № 7
к распоряжению
комитета имущественных
отношений администрации
Пермского муниципального района
от 03.08.2022 № 3182

59	508870.86	2209338.38	измерений (определений) Метод спутниковых геодезических измерений (определений)	0.10	—
60	508827.97	2209372.65	Метод спутниковых геодезических измерений (определений)	0.10	—
61	508809.91	2209387.08	Метод спутниковых геодезических измерений (определений)	0.10	—
62	508786.46	2209405.22	Метод спутниковых геодезических измерений (определений)	0.10	—
63	508762.20	2209424.00	Метод спутниковых геодезических измерений (определений)	0.10	—
64	508737.65	2209443.17	Метод спутниковых геодезических измерений (определений)	0.10	—
65	508719.02	2209458.17	Метод спутниковых геодезических измерений (определений)	0.10	—
66	508693.06	2209479.00	Метод спутниковых геодезических измерений (определений)	0.10	—
67	508661.32	2209503.62	Метод спутниковых геодезических измерений (определений)	0.10	—
68	508657.49	2209506.56	Метод спутниковых геодезических измерений (определений)	0.10	—
69	508635.76	2209481.46	Метод спутниковых геодезических измерений (определений)	0.10	—
70	508600.16	2209509.77	Метод спутниковых геодезических измерений (определений)	0.10	—
71	508559.56	2209542.05	Метод спутниковых геодезических измерений (определений)	0.10	—
72	508582.22	2209572.56	Метод спутниковых геодезических измерений (определений)	0.10	—
73	508604.74	2209603.15	Метод спутниковых геодезических измерений (определений)	0.10	—
74	508620.61	2209624.70	Метод спутниковых геодезических измерений (определений)	0.10	—
75	508636.29	2209645.29	Метод спутниковых геодезических измерений (определений)	0.10	—
76	508617.89	2209663.63	Метод спутниковых геодезических измерений (определений)	0.10	—
77	508586.91	2209687.08	Метод спутниковых геодезических измерений (определений)	0.10	—
78	508564.47	2209704.07	Метод спутниковых геодезических измерений (определений)	0.10	—
79	508534.30	2209727.08	Метод спутниковых геодезических измерений (определений)	0.10	—
80	508531.06	2209723.27	Метод спутниковых геодезических измерений (определений)	0.10	—
81	508561.46	2209700.08	Метод спутниковых геодезических измерений (определений)	0.10	—
82	508583.90	2209683.09	Метод спутниковых геодезических измерений (определений)	0.10	—
83	508614.60	2209659.85	Метод спутниковых геодезических измерений (определений)	0.10	—
84	508629.66	2209644.84	Метод спутниковых геодезических измерений (определений)	0.10	—
85	508616.61	2209627.70	Метод спутниковых геодезических измерений (определений)	0.10	—
86	508600.71	2209606.10	Метод спутниковых геодезических измерений (определений)	0.10	—
87	508582.56	2209581.45	Метод спутниковых геодезических измерений (определений)	0.10	—
88	508582.31	2209597.13	Метод спутниковых геодезических измерений (определений)	0.10	—
89	508577.31	2209597.19	Метод спутниковых геодезических измерений (определений)	0.10	—
90	508577.72	2209574.90	Метод спутниковых геодезических измерений (определений)	0.10	—
91	508552.66	2209541.15	Метод спутниковых геодезических измерений (определений)	0.10	—
92	508597.05	2209505.85	Метод спутниковых геодезических измерений (определений)	0.10	—

Приложение № 8
к распоряжению
комитета имущественных
отношений администрации
Пермского муниципального района
от 03.08.2022 № 3182

			измерений (определений)		
93	508636.40	2209474.56	Метод спутниковых геодезических измерений (определений)	0.10	—
94	508658.17	2209499.71	Метод спутниковых геодезических измерений (определений)	0.10	—
95	508686.52	2209477.73	Метод спутниковых геодезических измерений (определений)	0.10	—
96	508679.23	2209465.33	Метод спутниковых геодезических измерений (определений)	0.10	—
97	508683.54	2209462.81	Метод спутниковых геодезических измерений (определений)	0.10	—
98	508690.49	2209474.58	Метод спутниковых геодезических измерений (определений)	0.10	—
99	508715.39	2209454.27	Метод спутниковых геодезических измерений (определений)	0.10	—
100	508732.85	2209440.71	Метод спутниковых геодезических измерений (определений)	0.10	—
101	508724.77	2209431.33	Метод спутниковых геодезических измерений (определений)	0.10	—
102	508728.85	2209428.13	Метод спутниковых геодезических измерений (определений)	0.10	—
103	508736.85	2209437.54	Метод спутниковых геодезических измерений (определений)	0.10	—
104	508756.97	2209421.75	Метод спутниковых геодезических измерений (определений)	0.10	—
105	508748.84	2209413.13	Метод спутниковых геодезических измерений (определений)	0.10	—
106	508752.43	2209409.65	Метод спутниковых геодезических измерений (определений)	0.10	—
107	508761.00	2209418.71	Метод спутниковых геодезических измерений (определений)	0.10	—
108	508783.40	2209401.27	Метод спутниковых геодезических измерений (определений)	0.10	—
109	508806.82	2209383.15	Метод спутниковых геодезических измерений (определений)	0.10	—
110	508824.85	2209368.73	Метод спутниковых геодезических измерений (определений)	0.10	—
111	508867.53	2209334.63	Метод спутниковых геодезических измерений (определений)	0.10	—
112	508900.63	2209301.67	Метод спутниковых геодезических измерений (определений)	0.10	—
113	508935.34	2209313.13	Метод спутниковых геодезических измерений (определений)	0.10	—
114	508954.08	2209306.71	Метод спутниковых геодезических измерений (определений)	0.10	—
115	508980.23	2209231.67	Метод спутниковых геодезических измерений (определений)	0.10	—
116	508993.45	2209191.71	Метод спутниковых геодезических измерений (определений)	0.10	—
117	509004.29	2209158.23	Метод спутниковых геодезических измерений (определений)	0.10	—
41	509013.19	2209130.75	Метод спутниковых геодезических измерений (определений)	0.10	—
3. Сведения о характерных точках части (частей) границы объекта					
Обозначение характерных точек части границы	Координаты, м		Метод определения координат характерной точки	Средняя квадратическая погрешность положения характерной точки (M), м	Описание обозначения точки на местности (при наличии)
	X	Y			
1	2	3	4	5	6
—	—	—	—	—	—